

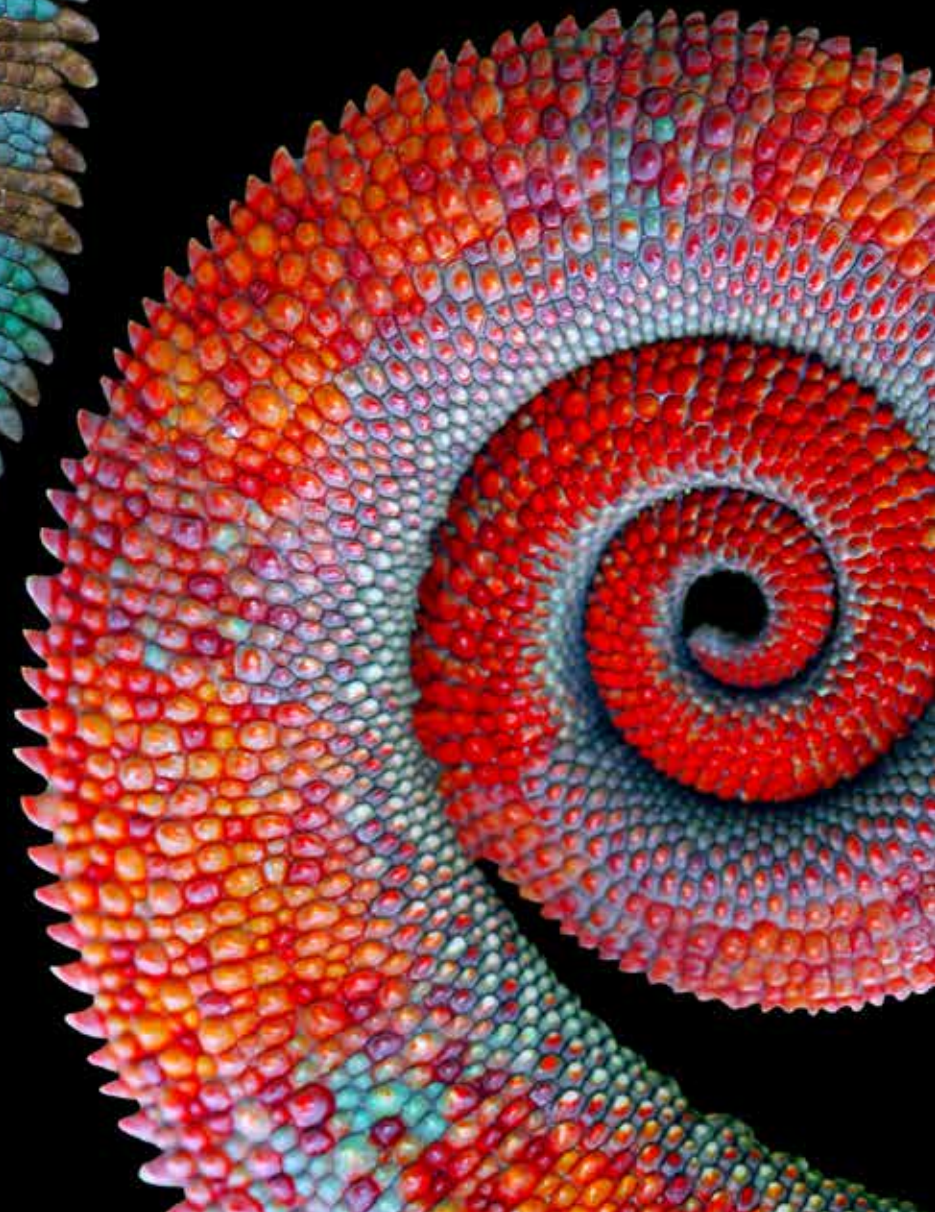
När fasaden ska sticka ut i omgivningen

Rockpanel Chameleon



Rockpanel[®]

Part of the ROCKWOOL Group





Låt fasaden skifta i färg som en kameleont?

Kameleonter kan jo ändra färg.

Till skillnad från vad många tror brukar kameleonter inte ändra färg eller mönster för att kamouflera sig. Deras färgförändring används för kommunikation och som reaktion på skiftande väderförhållanden. De använder färg och färgförändringar på särskilda delar av kroppen som signalerar olika typer av kommunikation.

Kameleonter sticker alltså ut och visar upp sitt inre för allmänheten med sitt eget färgglada kroppsspråk.

När man skapar byggnader kan man också kommunicera med färgstarka budskap. Med Rockpanel Chameleon smälter byggnaden in i världen.

Vågad fasad. Extraordinär fasad.



Fascinerande annorlunda



Skapa lite magi som skapar uppmärksamhet

Det är vad Rockpanel Chameleon gör.

En kameleontliknande fasad ser aldrig likadan ut, och är alltid iögonfallande och inspirerande. Rockpanel Chameleon fasadens yta förändras beroende på ur vilken synvinkel man betraktar byggnaden och hur solen och dagsljuset lyser på den.

På allt från skol- och verksamhetsbyggnader till bostäder och fritidsanläggningar, sticker dessa magiska fasader ut i mängden och som man lägger märke till.

Ett hållbart val

Rockpanel fasadbeklädnad är tillverkad av basalt och upp till 50 % återvunnet material. Basalt är en outtömlig naturlig vulkanisk stenart. Fasadbeklädnaden är därför både naturligt brand och fuktresistent med en mycket lång livslängd. Eftersom de även kan återvinnas till nya stenullsprodukter med samma höga kvalitet är Rockpanel fasadbeklädnad ett mycket hållbart val.

Lätt att arbeta med

Produkterna kombinerar stenens fördelar med träets bearbetbarhet. De är lätta och enkla att kapa med vanliga standardverktyg som också används till trä. Montering kan snabbt fastgöras med synliga, halvdolda och dolda infästningar.

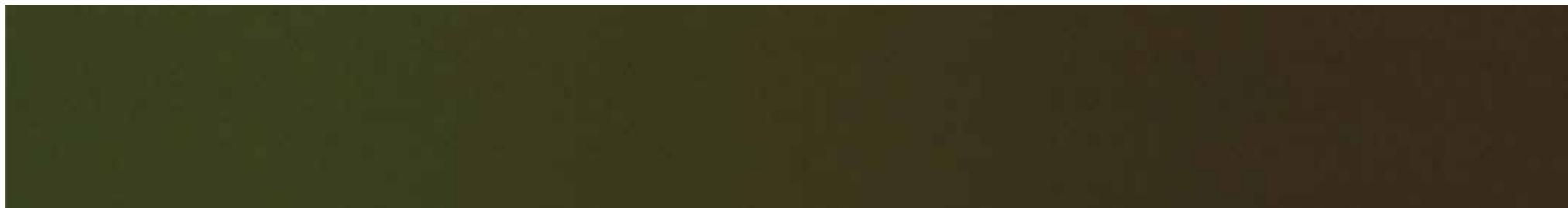
Långvarig skönhet

Rockpanel kan stå emot väder och vind. Fasadskivorna är färgbeständiga, UV-beständiga och kräver praktiskt taget inget underhåll. Då de även är okänsliga för fukt kan man under vissa förutsättningar ha mycket smala fogar.





**För bestående
intryck**



Grön

Brun



Ljuslila

Ljusbrun



Lila

Grön

Blå



Röd

Guld

Lila

Fyra färgmönster, tre glanstal

Ett särskilt ytskikt med kristalleffekt på Rockpanel Chameleon fasadskivan gör att skivan kan ändra färg. Det är färgen under kristalleffektsslagret som avgör vilken färgskala de fyra olika Chameleon varianterna får.

Alla Rockpanel Chameleon skivor har ett transparent ProtectPlus-ytskikt som gör dem självrengörande samt att det är lätt att ta bort klotter.

Rockpanel Chameleon serien har fyra färgvarianter, samt finns i tre olika glanser: matt, halvblank och högglans.

Rockpanel Chameleon passar både som hel fasadbeklädnad eller till mindre byggnadsdetaljer.

Matt

Halvblank

Högglans



MENABREA



En elegant renovering

Birra Menabrea är Italiens äldsta bryggeri. Deras produktionsanläggning i Biellas historiska centrum behövde renoveras och moderniseras samtidigt som det var viktigt att bevara de historiska elementen.



Projekt: Menabrea-bryggeriet, Biella, Italien

Bryggeriets framsida hade ett betydande symbolvärde. Förutom verksamhetens historiska logotyp behövdes ett element som tydligt reflekterade den produkt som producerades inne i byggnaden med hänvisning till ölets färg och transparens. Detta fann man i Rockpanel Chameleon Light Purple-Light Brown fasadskivor.



En vågad förvandling

En resa in i framtiden.

Detta är en bra beskrivning av renoveringen av en fyrvåningars kontorsbyggnad i Nienburg, Tyskland. Genom att förvandla fasaden med många fönster från golv till tak kombinerat med Rockpanel Chameleon fasadbeklädnad blev byggnaden ett riktigt blickfång vid en av stadens största infartsvägar.

Fastighetsägarna själva upptäckte de ovanliga fasadskivorna. Civilingenjören Hans-Erich Fischer gillar att leta efter nya och ovanliga lösningar. När han stötte på de regnbågsskimrande, flerfärgade skivorna på nätet tyckte han att de passade perfekt i hans ambition om att göra byggnaden till ett riktigt blickfång.



Projekt: Renovering av kontorsbyggnad, Nienburg, Tyskland

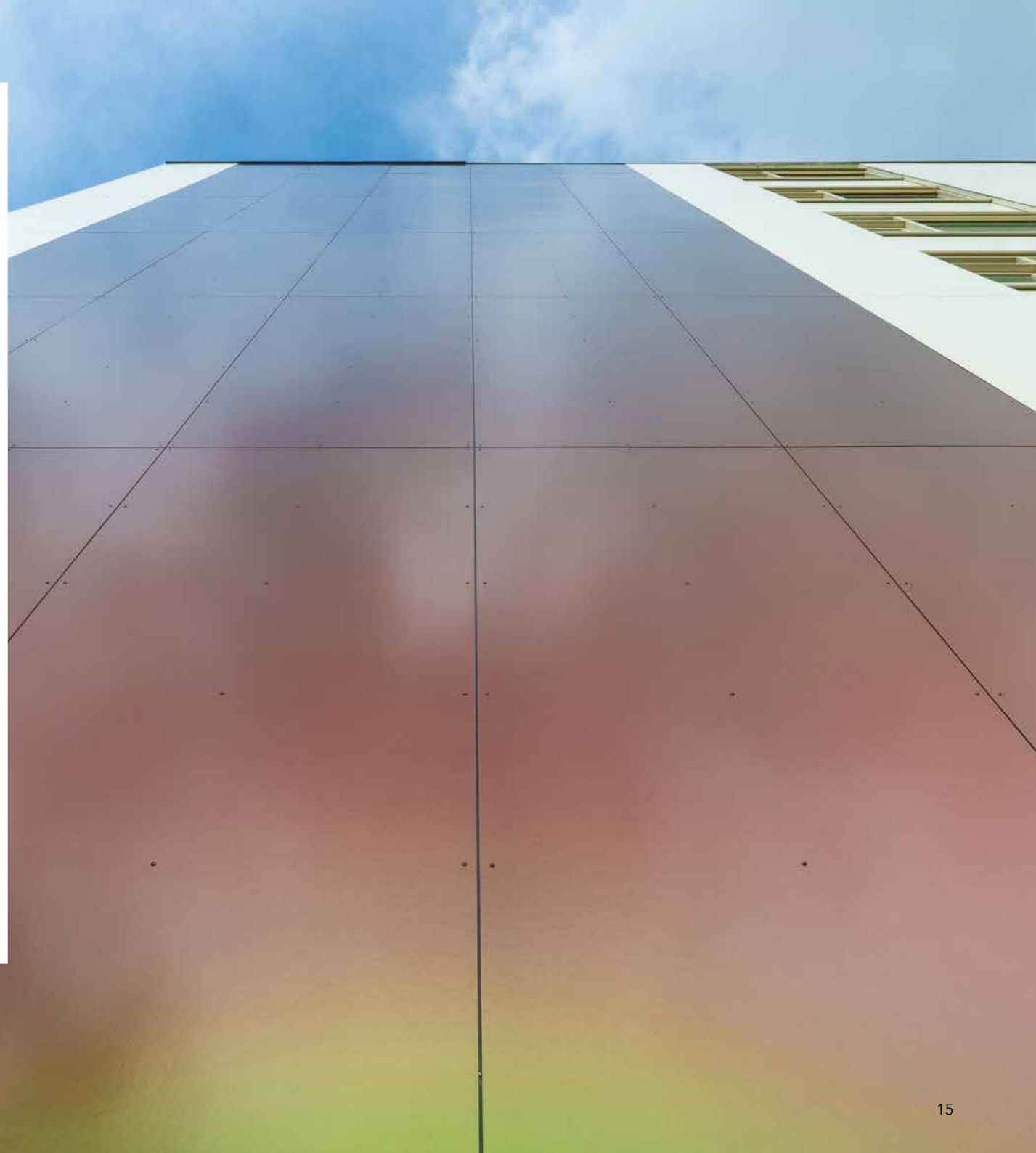
Färgstarka fasader blåser nytt liv i lägenheter

Renoveringen av fyra loftgångslägenheter i Haarlem i Nederländerna visar att det går att införliva äldre lägenheter helt i en modern fasadvision.

Arkitekten Marc De Wilde: "När vi hittade Rockpanel Chameleon bestämde vi oss direkt: tack vare ett smart transparent ytskikt kan man se hur fasadens färg förändras när man går förbi huset, med konstant nya nyanser. Vilken vinkel du än väljer kommer du att se något nytt varje gång. Skivorna ger byggnaden precis det moderna uttryck vi behövde på denna plats."



Projekt: Renoverade lägenheter, Haarlem, Nederländerna





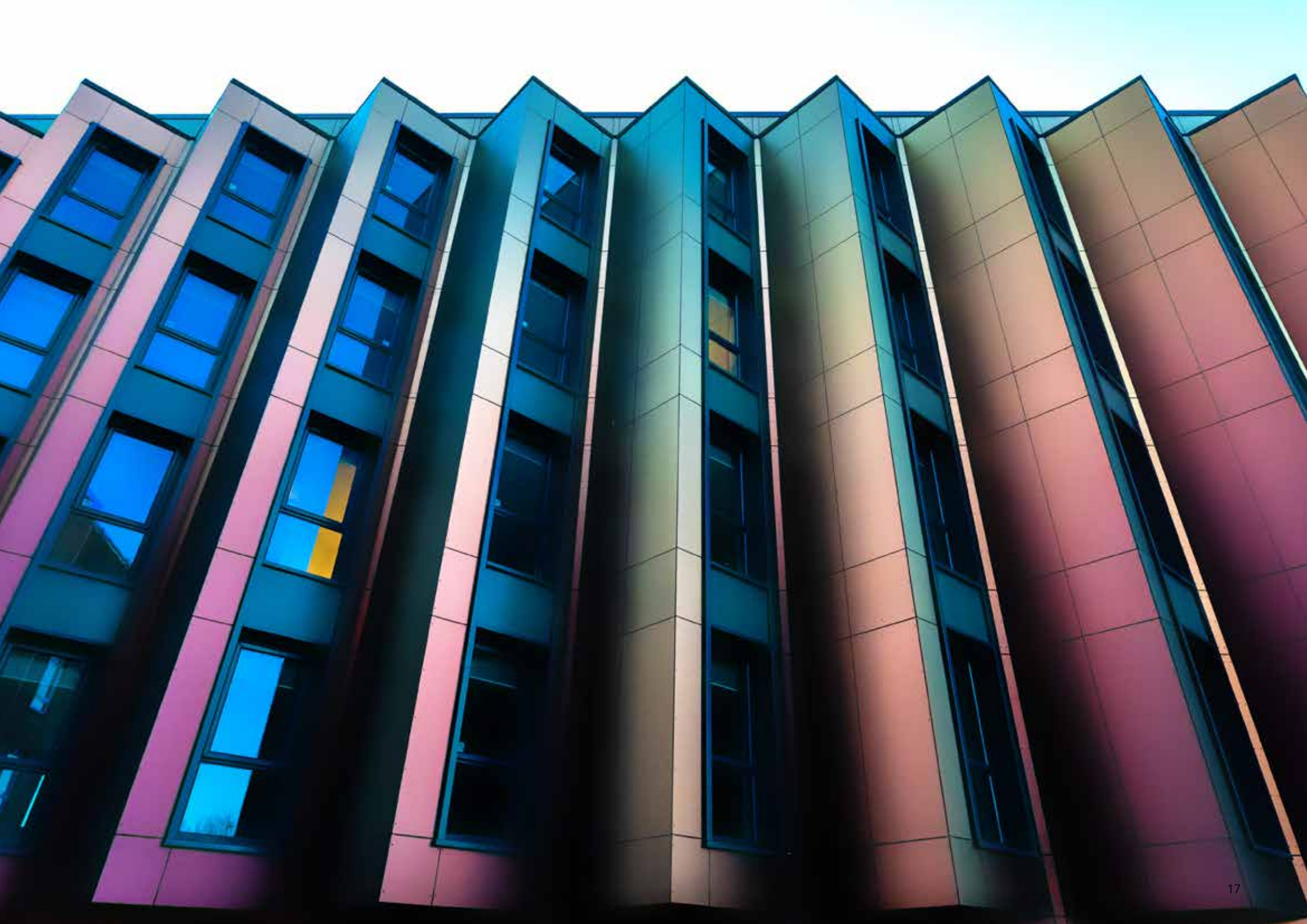
Spännande studentbostäder

Ambitionen för Coppergate var att skapa ett vackert och samtida landmärke.

Studentbostäderna består av 24 fristående enrumslägenheter och 286 korridorsrum i ett 14-våningshus samt två sexvåningsflyglar. Fasaderna är beklädda med cirka 2 250 m² matt Rockpanel Chameleon Red-Gold-Purple fasadbeklädnad.

Projekt: Coppergate-studentbostäder, Swansea, Storbritannien







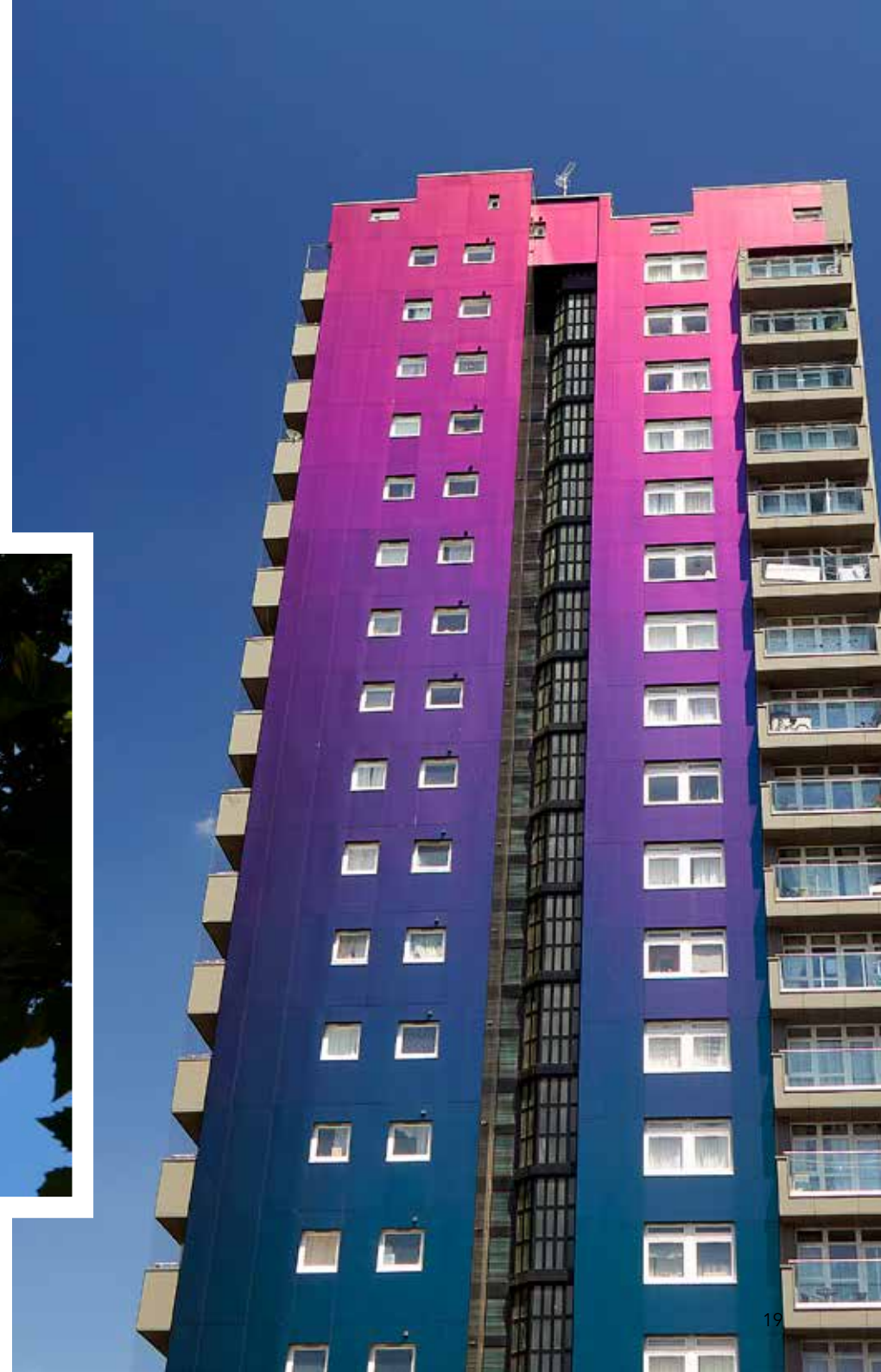
Skönhet på långt håll

Brandsäkerheten var en viktig del i renoveringen av de här tre 20 vånings lägenhetshus. Tre höghus skimrar tryggt med Euroclass A2-beklädnad i södra Londons sol.

De boende fick fatta det slutliga beslutet om vilka färger och glans som skulle användas. De valde högglossiga Rockpanel Chameleon – Lila-Grön-Blå på Ambleside huset, Röd-Guld-Lila på Grasmere huset och Ljuslila-Ljusbrun på Windemere huset.



Projekt: Tustin Estate, London, Storbritannien



Paprocaδskiesjöns böljor

Wodny Park är Polens, och möjligen Europas, mest energieffektiva vattenpark. Den innovativa och flerfaldigt prisbelönta byggnaden lyfter färgglädjen till nästa nivå.

Arkitekterna ville skapa en byggnad som smälte perfekt in i omgivningarna i Tychy men som stack ut bland andra liknande parker.



Projekt: Wodny Park, Tychy, Polen

Inspiration fanns i närheten. Arkitekterna beslöt sig för inspireras av naturen och Paprocaδskiesjöns dynamiska, böljande former som lokalbefolkningen är så stolta över. Flytande former och vågor blev ett tema i arkitekturen.





Projekt: Sherwin-kontoret, Kortenberg, Belgien

Ett riktigt utställningsobjekt

Sherwin är ett byggföretag som är känt för att leverera renoveringsprojekt med kraftfullt och iögonfallande utseende. Verksamheten ville förvandla sin nya kontorsbyggnad till ett verkligt blickfång. Naturligtvis skulle man ha en fasad som verkligen stack ut i omgivningen.

Dimitri De Graeve, ägare till Sherwin, är mycket nöjd med slutresultatet: "Fasaden blev väldigt vacker och drar till sig mycket uppmärksamhet från förbipasserande. När jag ser tillbaka skulle jag inte ändra på något. Materialet är estetiskt, lätt och mycket enkelt att arbeta med. Det är verkligen en kvalitetsprodukt bland fasadmateriäl."



Banbrytande exteriör

Merry Hill, ett av Storbritanniens största köpcentrum, förvandlades till ett spännande shoppingcenter med innovativ, banbrytande exteriör som inte bara lockar kunder på dagtid utan även gör det visuellt intressant när det är mörkt.



Centret består av tre delar som alla har ett helt eget uttryck. På en av delarna får Rockpanel Chameleons färgskiftningsegenskaper maximal effekt tack vare böjda skivor i lila-grönt-blått som skapar en böljande våg längs fasaden.

Projekt: Merry Hill-shoppingcentret,
Brierley Hill, Storbritannien



An aerial, top-down view of a modern building's roof. The roof is composed of large, rectangular panels in various colors: bright yellow, orange, and red on the left side, transitioning to dark blue and grey on the right. A large, rectangular skylight is visible in the lower right quadrant, showing a blue interior. The overall composition is geometric and vibrant.

**Upptäck alla fördelar
med Rockpanel Chameleon**

Rockpanel Chameleon: viktiga produkttegenskaper

Rockpanel Chameleon	Durable	A2	Premium A2	Enhet	Test-/klassningmetod
Tjocklek	8	9	11	mm	EN 325
Vigt	8,4	11,25	13,75	kg/m ²	
Brandsäkerhetsklassificering*	B-s2,d0	A2-s1,d0	A2-s1,d0	Euroklass	EN 13501-1
Färgstabilitet Klassning (5000 h)	4 eller högre	4 eller högre	4 eller högre	Enhet på gråskala	ISO 105 A02
Densitet, nominell	1050	1250	1250	kg/m ³	EN 323
Värmeledningsförmåga	0,37	0,55	0,55	W/m·k	EN 10456
Genomtränglighet för vattenånga S _d (vid 23 °C och 85 % RH) ProtectPlus	< 3.5	N / A	N / A	m	EN 12572
Värmeutvidgningskoefficient	10,5	9,7	9,7	x10 ⁻³ mm/m·k	EN 438:2 avsnitt 17
Fuktutvidgningskoefficient (efter 4 dagar)	0,302	0,206	0,206	mm/m	EN 438:2 avsnitt 17
Böjhållfasthet, längd och bredd (f ₀₅)	≥ 27	≥ 25,5	≥ 25,5	N/mm ²	EN 310 / EN 1058
Elasticitetsmodul m(E)	≥ 4015	≥ 4015	≥ 4015	N/mm ²	EN 310

* Euroklass-klassificeringen av alla Rockpanel produkter baseras på tester med obrännbar mineralullsisolering. För det användningsområde som omfattas av klassificeringen, se relevant prestandadeklaration. För höghus och högriskbyggnader rekommenderar Rockpanel användning av obrännbar beklädnad och isolering (Euroklass A1-A2). Mer information finns på rockpanel.se.



Part of the ROCKWOOL Group

BUILDING INSPIRATIONS

www.rockpanel.se

Läs mer om oss, be om produktprover och inspireras av attraktiva referensprojekt.



www.instagram.com/rockpanel

Bli attraherad av inspirerande projektbilder.



www.facebook.com/rockpanel

Följ oss och var först med att upptäcka våra senaste internationella projekt.



Följ oss för de senaste nyheterna och uppdateringarna.