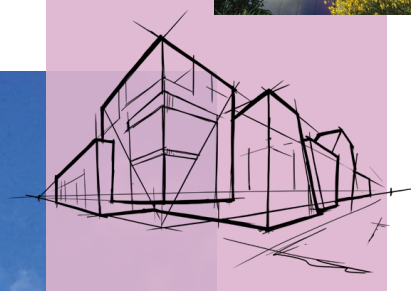
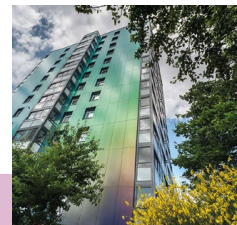


Produktdatablad Rockpanel Chameleon



Rockpanel Chameleon

Nyckelfakta
på produkten

Produktbeskrivning

Förvandla byggnaden till ett monument som alla lägger märke till. Fasaden kommer hela tiden att förändras men är alltid effektiv och spännande. Det enda man behöver göra är att betrakta fasaden ur olika vinklar. Beroende på betraktningvinkeln och solljusets effekter kommer ytan på fasader med Rockpanel Chameleon att ändras hela tiden och är aldrig helt den samma. Hemligheten bakom den skiftande färgen är ett speciellt skikt med kristalleffekt. Effekten förblir skyddad under många år.

Sortiment

Produktserie	Skivornas sammansättning	Tjocklek	Standarddimensioner
Rockpanel Chameleon	Durable	8 mm	1200/(1250) x (2500)/3050 mm
	A2	9 mm	1200/(1250) x (2500)/3050 mm

Yta

Ytan på den ena sidan av Rockpanel Chameleon skivan är behandlad med en vattenbaserad polymeremulsionsfärg i fyra lager. Rockpanel ProtectPlus-finish är standard. ProtectPlus och är en femte genomskinlig ytbehandling som skyddar mot klotter.

Brandsäkerhet

Euroclass-systemet som används för att klassificera alla Rockpanel produkter baseras på tester med icke brännbar mineralullsisolering. Läs prestandadeklarationen för produkten i fråga för att få information om vilka tillämpningsområden som klassificeringen täcker. För höghus och högriskbyggnader rekommenderar Rockpanel att man använder en icke brännbar (Euroclass A1-A2) beklädnad och isolering.

Nyckelfakta på produkten

Rockpanel Chameleon	Durable	A2	Enhet	Test-/klassificeringsmetod
Optiska egenskaper				
Färgstabilitet (5 000 t)	ProtectPlus: 4 eller högre	ProtectPlus: 4 eller högre	Klass på gråskala	ISO 105 A02
Brand				
Brandklassning	B-s2,d0	A2-s1,d0	Euroklass	SS:EN 13501-1
Fysiska egenskaper				
Vikt	8 mm: 8,4	9 mm: 11,25	kg/m ²	
Densitet, nominell	1050	1250	kg/m ³	SS:EN 323
Värmeledningsförmåga	0,37	0,55	W/m·K	SS:EN 10456
Genomtränglighet för vattenånga ProtectPlus 23 °C och 85 % RH (S _d)	< 3,5	Ej tillämpligt	m	SS:EN 12572
Värmeutvidgningskoefficient (α)	10,5	9,7	10 ⁻³ mm/m·K	SS:EN 438:2 klausul 17
Fuktutvidgningskoefficient 23 °C/50 % RH till 95 % RH (efter 4 dagar)	0,302	0,206	mm/m	SS:EN 438:2 klausul 17
Mekaniska egenskaper				
Böjhållfasthet, längd och bredd (f ₀₅)	≥ 27	≥ 25,5	N/mm ²	SS:EN 310/SS:EN 1058
Elasticitetsmodul m (E)	4015	4740	N/mm ²	SS:EN 310

Avstånd vid montering

Maximalt avstånd vid montering (mm)	Durable 8 mm		A2 9 mm	
	b max.	a max.	b max.	a max.
Spik	600	400	Ej tillämpligt	Ej tillämpligt
Skruv	600	600	Ej tillämpligt	Ej tillämpligt
Nit	600	600	600	600
Lim	600	oavbruten limlinje	Ej tillämpligt	Ej tillämpligt

Tester i detta dokument har utförts i enlighet med kraven i Europeiska tekniska bedömningsdokumentet (EAD 090001-00-0404) för skivor från Rockpanel.

Skivor från Rockpanel

Allmän
produkt-
information

Rockpanels skivor är tillverkade av komprimerad naturlig basalt - en hållbar vulkanisk bergart som det finns stora mängder av. Basalten blandas sedan upp med ett naturligt bindemedel och ger de unika egenskaper som alla produkter från Rockpanel har. Produkterna förenar stenens fördelar med träets lätthanterlighet.

Brandsäkerhet

Rockpanel skivorna erbjuder utmärkt prestanda när de utsätts för hetta från bränder. Tack vare stenuulls fibrernas natur samt den låga mängden av bindemedel har skivorna ett lågt värmeinnehåll och bidrar nästan inte alls till branden när skivorna utsätts för brandhettan. Därför är det heller inte nödvändigt att använda miljöskaadliga flamskyddsmedel.

Produkterna från Rockpanel har testats i enlighet med den Europeiska harmoniserade tekniska specifikationen (EAD 090001-00-0404) och är klassificerad enligt SS:EN 13501-1. Reaktionen vid brandpåverkan är baserad på den slutanvändningssituation som beskrivs i EAD med icke-brännbar mineralullsisolering. Det tillämpningsområde som omfattas av reaktionen vid brandpåverkan anges i prestandadeklarationen för produkten (DoP, se www.rockpanel.se).

För höghus och högriskbyggnader rekommenderar Rockpanel att man endast använder en icke brännbar (Euroklass A1-A2) beklädnad och isolering.

Hållbarhet och miljö

Rockpanel Durable- och A2-produkter är individuellt certifierade för sin miljöprestanda av BRE (Building Research Establishment). De uppfyller alla krav som omnämns i den kortfattade översikten SD028. BRE har utfärdat en miljövarudeklaration till Rockpanel (EPD-certifikat nr 427) där man vidkänner att de material som används i Rockpanels Durable- och A2-skivor är bland det bästa i sin kategori. De har tilldelats betyget A+ och A för en rad olika strukturer. Utöver dessa miljöprofilklassningar och Greenbook live-registrering, utfärdade BRE en ECO_EPD i enlighet med SS:EN 15804 för Durable och A2-sammansättningen.

Påverkan på luftkvaliteten och utsläppen av farliga substanser i mark och vatten har fastställts för att uppfylla kraven i ETA, den europeiska tekniska bedömningen. Analyser visar att Rockpanel skivor inte innehåller några farliga ämnen, som biocider. Vid tillverkningen av Rockpanel skivor används inga flamskyddsmedel eller kadmium. Formaldehydkoncentrationen är $\leq 0,0105 \text{ mg/m}^3$ vilket motsvarar formaldehyd klass E1.

Emballage

Skivorna levereras med en skyddande film på den målade ytan (dock ej på Rockpanel Metallics White Aluminium/Grey Aluminium, Natural, Lines² och Structures). De levereras på lastpallar med ett skyddande hölje och kantskydd. Skivorna måste förvaras på en torr plats ovan jord och skyddas mot regn. De bör helst förvaras under tak. Lastpallarna får staplas men högsta tillåtna höjd är två pallar. Panelerna måste lyftas rakt upp när de hanteras. De bör alltså inte skjutas fram och tillbaka ovanpå varandra. Skyddande mellanlägg av något mjukt material ska placeras mellan skivorna igen efter att man till exempel har kapat skivorna och ska stapla dem igen. Detta för att skydda skivorna.

Utseende

Ytkvalitet: Rockpanel skivorna tillverkas med allra största noggrannhet och omsorg. De kontrolleras en och en innan de godkänns. Om det skulle föreligga några tveksamheter så granskas panelerna visuellt för att upptäcka eventuella estetiska brister. Denna kontroll utförs på ett avstånd av minst 5 meter från fasadelementets främre del, med en observationsvinkel på 45° (vågrätt/lodrätt).

Partier: Rockpanel-skivor tillverkas genom att använda mottagandegranskning (materialbesiktning), processäkering och kvalitetskontroll. Tack vare detta går det bra att kombinera Rockpanel Colours-skivor i RAL-/NCS-färger ur olika partier. Observera dock att för alla andra produkter och för projektrelaterade beställningar måste hela ordern för ett visst projekt beställas som ett enda parti.

Underhåll

Beroende på ytbehandlingen kan skivorna rengöras med vanliga rengöringsprodukter, som bilschampo blandat med ljummet vatten. Det brukar även gå bra att använda organiskt lösningsmedel (som lacknafta eller acetone) på skivor med ProtectPlus-finish. Men du bör rådfråga Rockpanel för att få information om rätt appliceringsmetod. Vad gäller klotter kan Rockpanel tillhandahålla ett speciellt rengöringsmedel.

Rockpanel Natural skivorna kan rengöras med en borste. Svåra fläckar kan avlägsnas bort med en stålborste. Den ursprungliga ljusa färgen kommer fram på det rengjorda området på skivan men kommer att patineras naturligt igen. Rengör inte Rockpanel Natural med lösningsmedel eller tvättmedel.

Rockpanel Chameleon

Detaljerad
produkt-
information

I våra avsnitt med detaljerad produktinformation kan du läsa om slaghållfastheten, lämplig underkonstruktion, brandegenskaper och rekommenderad infästning. Du kan också läsa mer på www.rockpanel.se för mer information om de material som används i Rockpanels skivor. Där finns även en fullständig översikt av Rockpanels produktsortiment, riktlinjer för hantering och montering, specifikationer, samt råd om säkerhet, monteringsanvisningar och mycket mer.

Slaghållfasthet

Kategorier	Durable 8 mm	A2	Test-/klassificeringsmetod
Hård kropp (1 J)	IV	IV	
Hård kropp (3 J)	III, II, I	III, II, I	
Hård kropp (10 J)	II, I	II, I	
Mjuk kropp (10 J)	IV, III	IV, III	ISO 7892: 1988
Mjuk kropp (60 J)	II, I	–	
Mjuk kropp (300 J)	II	–	
Mjuk kropp (400 J)	–	–	

Läs tillämpning Europeisk teknisk bedömning (ETA) vid användning av fulllängdsskivor för att få en fullständig översikt och beskrivningar.

Lämplig underkonstruktion

Rockpanel Chameleon av kvaliteten Durable kan monteras på en underkonstruktion av trä eller stål/aluminium. Rockpanel Chameleon i A2-kvalitet kan endast monteras på en underkonstruktion av aluminium. Den vertikala läkten måste ha en tjocklek på minst 28 mm. De vertikala aluminiumprofilerna måste ha en tjocklek på minst 1,5 mm.

Aluminiummaterialet är AW-6060 i enlighet med SS:EN 755-2. Rm/Rp0.2-värdet är 170/140 för T6-profiler och 195/150 för T66-profiler. Minsta tjocklek för vertikala stålprofiler är antingen 1,0 mm (stålqualiteten är S320GD +Z SS:EN 10346 nummer 1.0250 eller motsvarande för kallformning) eller 1,5 mm (stålqualiteten SS:EN 10025-2:2004 S235JR nummer 1.0038).

Brandegenskaper

Produktklass	Lodrätt underkonstruktion***	Konstruktionens uppbyggnad	Monteringsmetod	Klassificering
Durable 8 mm	Av trä	Ventilerad med EPDM-tejp eller gummiremsa* på läkten	Mekanisk infästning	B-s2,d0
	Av trä	Oventilerad, luftspalt fylld med mineralull**	Mekanisk infästning	B-s1,d0
	Av trä	Ventilerad med EPDM* (8 mm) på läkten, för färgerna vit/svart eller grå	Mekanisk infästning	B-s1,d0
	Av trä	Ventilerad med EPDM* (8 mm) på läkten	Limmade	B-s2,d0
	Av trä eller aluminium/stål	Ventilerad	Mekanisk infästning	B-s2,d0
	Av trä eller aluminium/stål	Ventilerad	Limmade	B-s2,d0
A2 9 mm	Av trä eller aluminium/stål	Ventilerade med en luftspalt på ≥ 20 mm	Mekanisk infästning	A2-s1,d0

* beslag/band 15 mm bredare än listen på båda sidor

** Kontrollera vilka rekommendationer som gäller för oventilerade konstruktioner eller rådfråga Rockpanel.

*** Läs tillämpningen Europeisk teknisk bedömning (ETA) för att få en fullständig översikt och beskrivningar av den slutanvändningssituation som klassificeringen har fastställts för.

Infästning avsedd för användning till Rockpanel Durable & A2

	Spik	Torx-skruv	Nit ⁽¹⁾			
Durable 8 mm	✓	✓	✓	✓	✓	✓
A2 9 mm	–	–	✓	✓	✓	✓
Kod			AP14-50180-S	1290406	SSO-D15-50180	1290806
Underkonstruktion ⁽²⁾	Underkonstruktion av trä	Underkonstruktion av trä	Underkonstruktion av aluminium	Underkonstruktion av aluminium	Underkonstruktion av stål	Underkonstruktion av stål
Underkonstruktionens tjocklek ⁽²⁾	≥ 28 mm	≥ 28 mm	≥ 1,5 mm	≥ 1,8 mm	≥ 1,0 mm	≥ 1,5 mm
Material (huvuddel)	Rostfritt stål materialnr. 1.4401 eller 1.4578 i enlighet med SS:EN 10088	Rostfritt stål materialnr. 1.4401 eller 1.4578 i enlighet med SS:EN 10088	EN AW-5019 (AlMg5) i enlighet med SS:EN 755-2	EN AW-5019 (AlMg5) i enlighet med SS:EN 755-2	Rostfritt stål materialnr. 1.4578 i enlighet med SS:EN 10088	Rostfritt stål materialnr. 1.4578 i enlighet med SS:EN 10088
Längd	32 mm och 40 mm	35 mm	18 mm	18 mm	18 mm	16 mm
Skaftdiameter	2,7–2,9 mm	3,3–4,5 mm	5 mm	5 mm	5 mm	5 mm
Huvuddiameter infästning	6,0 mm	9,6 mm	14 mm	14 mm	15 mm	14 mm
Hål Ø fast punkt	2,5 mm	3,2 mm	5,2 mm	5,2 mm	5,2 mm	5,2 mm
Hål Ø rörlig punkt	3,8 mm	6,0 mm	8,0 mm	8,0 mm	8,0 mm	8,0 mm
Hål Ø slitsad punkt	2,8 x 4,0 mm	3,4 x 6,0 mm	5,2 x 8,0 mm	5,2 x 8,0 mm	5,2 x 8,0 mm	5,2 x 8,0 mm

⁽¹⁾ Använd en popnitmaskin med ett avståndswerktyg

⁽²⁾ I enlighet med stycket "Lämplig underkonstruktion"

Europeisk teknisk bedömning (ETA)

Prestandadeklaration (DoP)

Europeisk teknisk bedömning ETA-07/0141:	Rockpanel Durable 8 mm finish Colours/Rockclad och Rockpanel Durable 8 mm finish ProtectPlus	0764-CPR-0238
Europeisk teknisk bedömning ETA-13/0340:	Rockpanel A2 9 mm finish Colours/Rockclad och Rockpanel A2 9 mm finish ProtectPlus	0764-CPR-0240

Ytterligare information

Produktdatabladet för Rockpanel Chameleon anger klart och tydligt de allmänna produkttegenskaperna. De är inte relaterade till nationella byggnadsregler. Relevant information om tillämpningen av Rockpanel skivor vad gäller nationella byggnadsregler eller nationella riktlinjer finns i Rockpanels monteringsanvisningar och på Rockpanels hemsida. I Rockpanels monteringsanvisningar och på hemsidan finns även tabeller med information relaterade till den nationella bilagan av SS:EN 1991-1-4 gällande infästning och underkonstruktion.

Publicerad i juli 2022. Denna publikation ersätter alla tidigare datablad. Informationen kan komma att ändras. Alla data är avsedda att användas som allmän information om våra produkter och deras möjliga bruk. Denna publikation är ett utdrag från ETA, Europeisk teknisk bedömning, vilket är det enda dokument som är juridisk bindande. ROCKWOOL B.V./Rockpanel fransägar sig allt ansvar gällande möjliga (skriv)fel eller ej fullständig information i detta produktdatablad. Inga rättigheter kan härledas från innehållet i denna publikation.

www.rockpanel.se